

GT-S55/S85

Guía de instalación • Guia de instalação

Lea estas instrucciones antes de utilizar el producto. • Leia estas instruções antes de usar o produto.



1

Desembale el escáner • Desembale o scanner

Retire todo el material de embalaje.
Remova todo o material de embalagem.

Hoja de soporte
Folha de suporte

2

Instale el software • Instale o software

No conecte el cable USB todavía.
Ainda não conecte o cabo USB.

Seleccione **Español**, luego seleccione su producto y siga las instrucciones que aparecen en pantalla. Luego, conecte el cable USB.
Selecione **Português**, depois selecione o seu produto e siga as instruções na tela. Depois, conecte o cabo USB.

3

Encienda el escáner • Ligue o scanner

4

Escanee un documento • Escaneie um documento

1

2

3

4

5

Nota: Si va a escanear una tarjeta de presentación o una tarjeta de plástico (tal como una tarjeta de identificación), cárguela cara abajo y por el borde izquierdo. Consulte el *Manual del usuario* en línea para obtener instrucciones.

Observação: Se for escanear um cartão de visita ou um cartão de plástico (como uma identidade), carregue-o com a face virada para baixo e com a borda esquerda primeiro. Consulte o *Manual do usuário* online para obter instruções.





Personalización del botón escanear • Personalização do botão escanear

1 Inicie Document Capture Pro (Windows®) • Inicie o Document Capture Pro (Windows®)

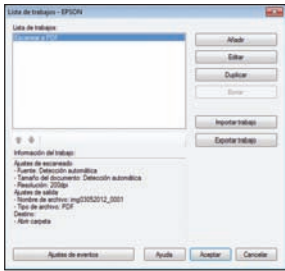
Haga clic en  o en **Inicio > Todos los programas o Programas > Epson Software > Document Capture Pro.**

Clique em  ou em **Iniciar > Todos os programas ou Programas > Epson Software > Document Capture Pro.**

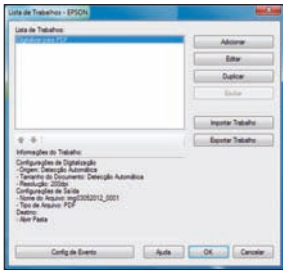
Nota: Usuarios de Mac deben consultar el *Manual del usuario* en línea para obtener más información sobre cómo personalizar el botón  escanear.

Observação: Usuários de Mac devem consultar o *Manual do usuário* online para mais informações sobre como personalizar o botão  escanear.

2 Cree un trabajo nuevo • Crie um trabalho novo



Español



Português

Haga clic en **Ajustes** en la barra de herramientas, luego haga clic en **Añadir** en la ventana Lista de trabajos. Especifique los Ajustes de trabajo que desea utilizar, tal como la calidad de imagen y el destino, luego haga clic en **Aceptar**.

Clique em **Configurações** na barra de ferramentas e depois clique em **Adicionar** na janela de Lista de Trabalhos. Especifique as Configurações de trabalho que deseja usar, como a qualidade da imagem e o destino, depois clique em **OK**.

3 Asigne un trabajo al botón escanear • Atribua uma função ao botão escanear

Haga clic en **Ajustes de eventos** en la ventana Lista de trabajos. Haga clic en la flecha situada a un lado del trabajo que desea asignar, luego haga clic en **Aceptar**. Cierre la ventana Lista de trabajos.

Clique em **Config de Evento** na janela Lista de Trabalhos. Clique na seta ao lado do trabalho que deseja atribuir e clique em **OK**. Feche a janela de Lista de Trabalhos.



Ayuda • Ajuda

Utilidad de ayuda del software • Ajuda do software

Haga clic en el botón **Ayuda** que aparece en la pantalla del software del escáner.

Clique no botão **Ajuda** que aparece na tela do software do scanner.

Manual del usuario • Manual do usuário

Haga doble clic en el icono **Manual del usuario GT-S55_S85** situado en el escritorio de su computadora.

Clique duas vezes no ícone **Manual do usuário GT-S55_S85** na área de trabalho do seu computador.



Español



Português

Soporte técnico de Epson • Suporte técnico da Epson

Soporte técnico para usuarios en América Latina

Soporte por Internet

Visite la página global.latin.epson.com/Soporte para descargar drivers, ver manuales, obtener respuestas a preguntas frecuentes o enviar un correo electrónico.

Hable con un representante de soporte técnico

| | | | |
|---------------------|-------------------|------------------------------|-------------------|
| Argentina | (54 11) 5167-0300 | México | 01-800-087-1080 |
| Bolivia* | 800-100-116 | México, D.F. | (52 55) 1323-2052 |
| Chile | (56 2) 2484-3400 | Nicaragua* | 00-1-800-226-0368 |
| Colombia | (57 1) 523-5000 | Panamá* | 00-800-052-1376 |
| Costa Rica | 800-377-6627 | Perú | 0800-10126 |
| Ecuador* | 1-800-000-044 | Lima | (51 1) 418-0210 |
| El Salvador* | 800-6570 | República Dominicana* | 1-888-760-0068 |
| Guatemala* | 1-800-835-0358 | Uruguay | 00040-5210067 |
| Honduras** | 800-0122 | Venezuela | (58 212) 240-1111 |
| | Código NIP: 8320 | | |

*Para llamar desde teléfonos móviles a estos números gratuitos, póngase en contacto con su operador telefónico local.

**Marque los primeros 7 dígitos, espere el mensaje de respuesta y luego ingrese el código NIP.

Si su país no figura en la lista, comuníquese con la oficina de ventas de Epson del país más cercano. Pueden aplicar tarifas de larga distancia o interurbanas.

Suporte técnico para usuários no Brasil

Suporte pela internet

Visite a página global.latin.epson.com/Suporte para baixar drivers, ver manuais, obter respostas às perguntas mais frequentes ou enviar um email para a Epson.

Fale com um representante do suporte técnico

Ligue para:

Capitais e regiões metropolitanas: 4003-0376

Outras regiões: 0800-880-0094

Taxas ou tarifas de longa distância podem ser cobradas.

Soporte técnico del software • Suporte técnico do software

ABBYY® FineReader®: www.abbyy.com, support@abbyyusa.com